

Анализ фьючерсов и опционов ОАО «ВТБ» (VBM0) – Давид Кудинов, трейдер срочного рынка брокерской компании ООО «АЛОР +»

Фьючерс на ОАО «ВТБ» (VBM0): фьючерс на ОАО «ВТБ» с утра находится в коридоре базиса 20 - 40 пунктов; к 13-00 мск фьючерс снижается на 1,1% (рис. 1).

Фьючерс. Базис и открытые позиции

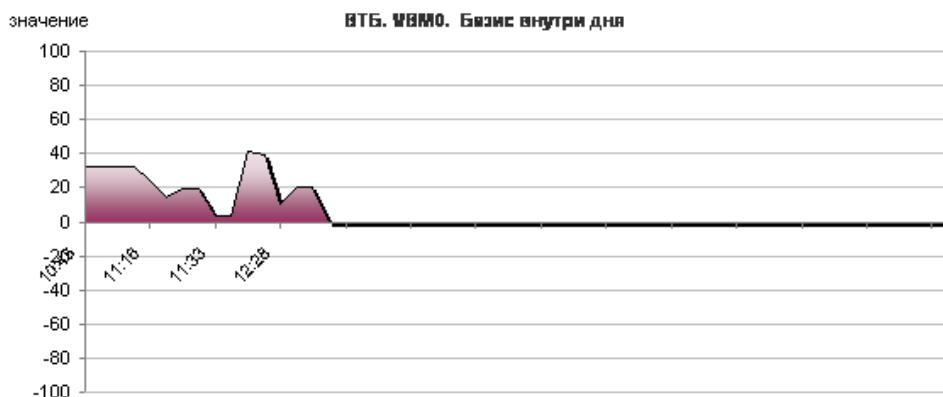


Рис. 1. ВТБ. Базис внутри дня.

Количество открытых позиций по сравнению с утренним открытием увеличилось на 1000, и на 13-00 мск значение данного показателя составило 51900 (рис. 2).

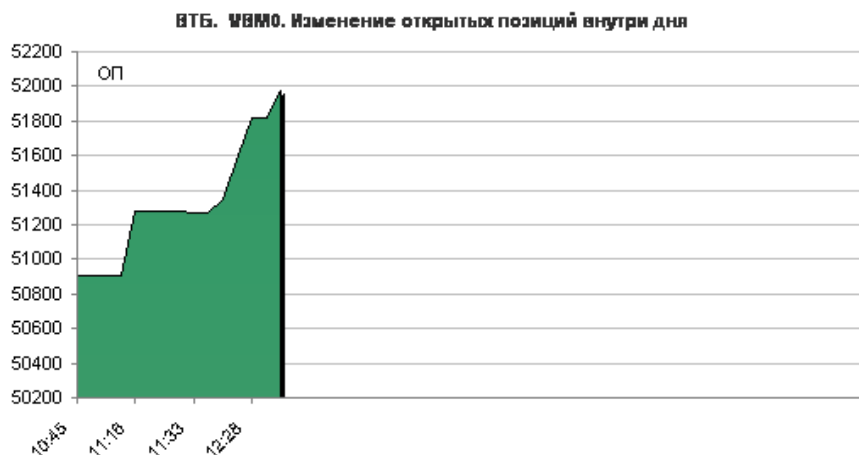


Рис. 2. ВТБ. Открытые позиции внутри дня.

В долгосрочной перспективе рынок остается в нисходящем тренде. Волатильность июньских путов выше волатильности июньских коллов, что указывает на скорое возобновление нисходящей динамики (рис. 3). В краткосрочной перспективе возможен как рост, так и снижение.

(IV)

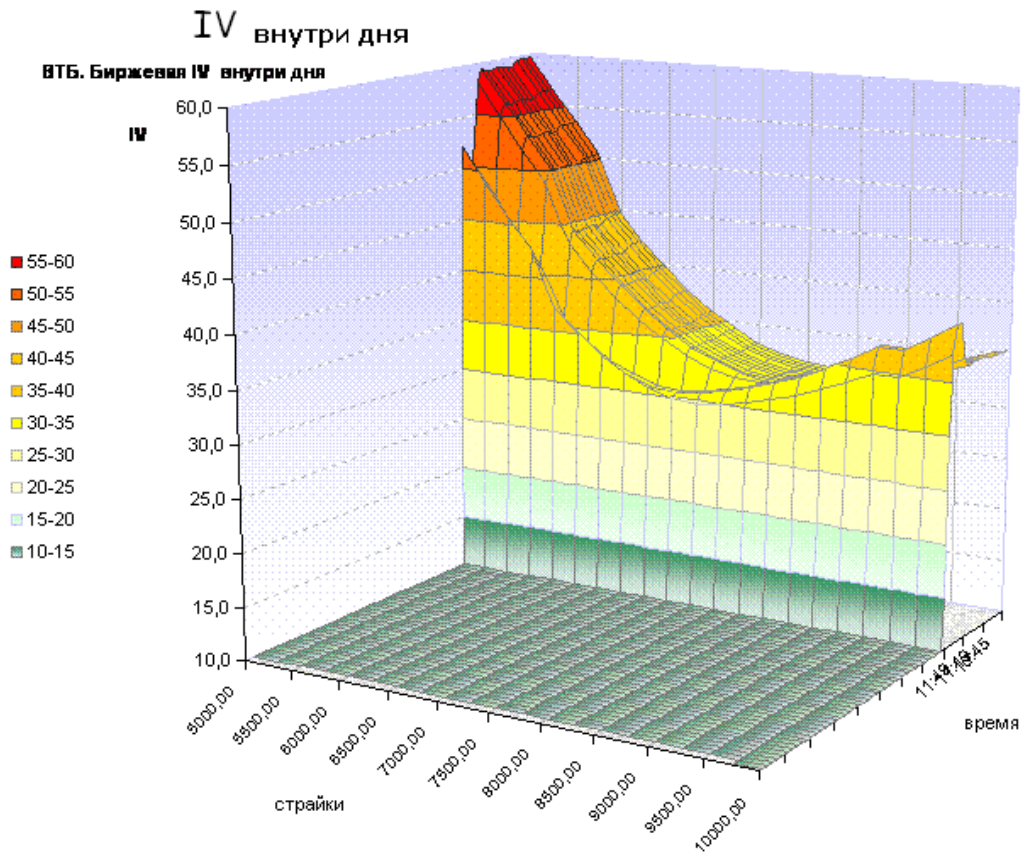
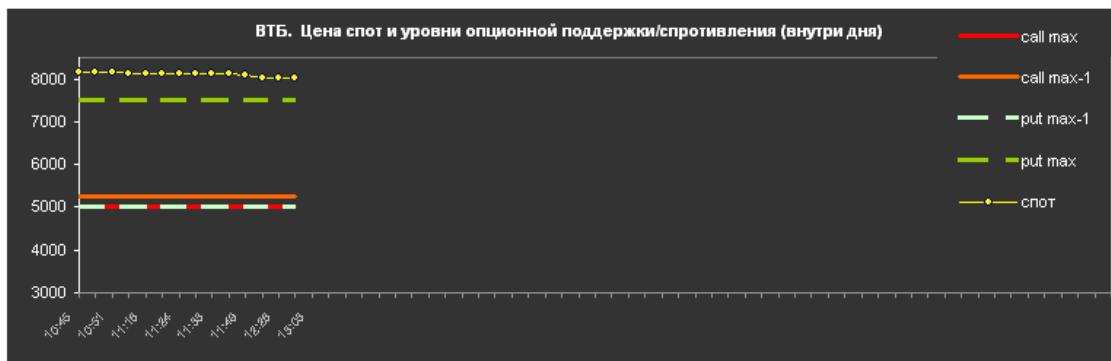


Рис. 3. ВТБ. Биржевая IV внутри дня.

Если говорить о количестве открытых позиций, то максимальное количество остается на VB7500BR0 (put max, рис. 4) и VB5000BF0 (call max, рис. 4) страйках, при этом абсолютные значения на этих страйках не позволяют ориентироваться на эти уровни как «на полноценно сформировавшиеся».

Уровни опционной поддержки



Линии на графике отражают уровни, соответствующие двум ценам страйк, по которым открыто наибольшее количество позиций на коллах (call max и call max-1) и путах (put max и put max-1). Такие линии характеризуют сложившиеся в представлении крупных инвесторов уровни поддержки и сопротивления для цены базового актива.

Рис. 4. Уровни опционной поддержки/сопротивления.

Настоящий документ предоставлен исключительно в порядке информации и не является рекламой или предложением о проведении операций с производными финансовыми инструментами и, в частности, предложением об их покупке или продаже, со стороны аналитиков, авторов статей и компаний, входящих в ГК "АЛОР". Настоящий документ является мнением и содержит оценки, основанные исключительно на заключениях аналитиков в отношении рассматриваемых производных финансовых инструментов. Не следует полагаться исключительно на содержание данного сообщения в ущерб проведению независимого анализа. Осуществление операций с производными финансовыми инструментами сопряжено с риском. Исходя из этого, инвесторам рекомендуется проводить тщательное и всестороннее исследование соответствующих рынков перед принятием инвестиционного решения.

При текущей рыночной конъюнктуре видится равновероятная возможность движения как вверх, так и вниз.

*Настоящий документ предоставлен исключительно в порядке информации и не является рекламой или предложением о проведении операций с производными финансовыми инструментами и, в частности, предложением об их покупке или продаже, со стороны аналитиков, авторов статей и компаний, входящих в ГК "АЛОР".
Настоящий документ является мнением и содержит оценки, основанные исключительно на заключениях аналитиков в отношении рассматриваемых производных финансовых инструментов.
Не следует полагаться исключительно на содержание данного сообщения в ущерб проведению независимого анализа. Осуществление операций с производными финансовыми инструментами сопряжено с риском. Исходя из этого, инвесторам рекомендуется проводить тщательное и всестороннее исследование соответствующих рынков перед принятием инвестиционного решения.*